



balmy | FORESTA

**NACHHALTIGKEITSBERICHT 2026**

## SEHR GEEHRTE GÄSTE, GESCHÄFTSPARTNER UND MITARBEITENDE

Als BALMY HOTELS sind wir uns der Verantwortung bewusst, die nachhaltiger Tourismus mit sich bringt. Wir verstehen, dass Nachhaltigkeitsbemühungen im Tourismus dazu beitragen, negative Auswirkungen auf die Umwelt und das kulturelle Erbe zu minimieren. Unser Ziel ist es, zukünftigen Generationen eine bessere Welt zu hinterlassen.

In diesem Zusammenhang setzen wir unsere Bemühungen in verschiedenen Bereichen fort, die unter den Begriff der Nachhaltigkeit fallen – darunter die Reduzierung von Umweltauswirkungen, das Management von Energie-, Wasser- und Abfallressourcen, der Erhalt des kulturellen und sozialen Erbes, die Schaffung von wirtschaftlichem und sozialem Nutzen für die lokale Gemeinschaft sowie der Schutz der Umwelt.

In einer Welt, in der die Bedeutung des Klimawandels und der globalen Erwärmung zunehmend spürbar wird, ist es unser Bestreben, unsere Verantwortung bestmöglich zu erfüllen und gleichzeitig das Umweltbewusstsein unserer Mitarbeitenden zu stärken. Unser Ziel ist es, unsere Erfolge zu steigern, indem wir Nachhaltigkeitsrisiken effektiv managen und mit langfristigen Strategien auf nachhaltiges Wachstum hinarbeiten.

## UNTERNEHMENSPOLITIK

- Als **BALMY HOTELS** verpflichten wir uns zu folgenden Grundsätzen:
  - Kundenzufriedenheit an erste Stelle zu setzen und sichere sowie hochwertige Dienstleistungen anzubieten, während wir gleichzeitig auf minimalen Umweltschaden und maximalen Nutzen achten,
  - Die Menschenrechte zu achten sowie alle diesbezüglichen Gesetze und Abkommen einzuhalten; alle unsere Gäste und Mitarbeitenden gleich zu behandeln – ohne Diskriminierung aufgrund von Rasse, Hautfarbe, Geschlecht, Religion, Weltanschauung, Alter, sozialem oder familiärem Status, Herkunft, körperlicher oder geistiger Einschränkung oder sexueller Orientierung,
  - In allen Bereichen unserer Tätigkeit alle gesetzlichen Vorgaben und selbst eingegangenen Verpflichtungen unter Einbeziehung unserer Mitarbeitenden vollständig einzuhalten,
  - Risiken und Chancen in allen Prozessen – einschließlich Kundenzufriedenheit, Lebensmittelsicherheit, nachhaltigem Tourismus, Umwelt-Risikomanagement sowie Arbeitssicherheit und Gesundheitsschutz – kontinuierlich zu identifizieren und auf höchstem Niveau zu verbessern,
  - Unsere Mitarbeitenden durch Schulungen in all diesen Bereichen zu sensibilisieren,
  - Den Energie- und Wasserverbrauch kontinuierlich zu überwachen und zu senken, ohne die Zufriedenheit der Gäste zu beeinträchtigen,
  - Wir betrachten die Wassereffizienz als einen integralen Bestandteil unserer Umweltverantwortung und unseres nachhaltigen Managementansatzes. Im Einklang mit dem Umfang und der Art der Tätigkeiten unseres Hotels verpflichten wir uns, Wasser kontrolliert und verantwortungsvoll zu nutzen, den Wasserverbrauch zu messen, zu überwachen und zu analysieren sowie unsere Leistung kontinuierlich zu verbessern. Wir unterstützen den Einsatz von wassereffizienten Produkten, Dienstleistungen, Geräten und Designs, bewerten die Risiken, die sich aus dem Klimawandel und den Wasserressourcen ergeben, und entwickeln entsprechend vorbeugende und korrigierende Maßnahmen. Darüber hinaus streben wir an, das Bewusstsein unserer Mitarbeiter zu stärken und relevante Interessengruppen transparent über die nachhaltige Nutzung von Wasser als einen unserer Grundprinzipien zu informieren.
  - Abfälle an der Quelle zu minimieren, entstehende Abfälle zu recyceln, die Umweltauswirkungen bei der Entsorgung zu reduzieren sowie die Philosophie der Null-Abfall-Strategie und Rückgewinnung zu übernehmen,
  - Unsere Bedürfnisse möglichst von lokalen Anbietern zu decken, um den CO<sub>2</sub>-Fußabdruck zu verringern und die Entwicklung der lokalen Gemeinschaft zu fördern, während wir ein Bewusstsein für bessere Produktionspraktiken schaffen,
  - Unsere Lieferanten und Geschäftspartner zu motivieren, ihre Umweltleistung zu verbessern,
- Prinzipien der grünen Wirtschaft zu übernehmen und sich aktiv am Lebenszyklusansatz zu beteiligen,
- Das historische und kulturelle Erbe unserer Region zu schützen und in Zusammenarbeit mit lokalen Gemeinschaften und Unternehmen zu fördern,
  - Die negativen Auswirkungen des Tourismus auf Umwelt und Kulturerbe zu minimieren und gleichzeitig eine nachhaltige Entwicklung im Tourismus zu maximieren,
  - Aktivitäten zu unterstützen, die dem Prinzip der nachhaltigen Entwicklung dienen, sowie Risiken und Chancen im Zusammenhang mit Themen wie Klimawandel und Erhalt der Biodiversität – die zukünftige Generationen betreffen – ernst zu nehmen,
  - Sicherzustellen, dass Tiere gemäß dem Tierschutzgesetz artgerecht in ihrer natürlichen Umgebung leben können,
  - Negative Umweltauswirkungen unserer Aktivitäten zu verhindern und durch den Einsatz der bestverfügbaren Technologien Luft-, Wasser- und Bodenverschmutzung sowie Lärmbelastung zu reduzieren,
  - Uns entschieden gegen Themen wie sexuellen Missbrauch, Korruption und Diskriminierung zu stellen,
  - Notwendige Maßnahmen zu ergreifen, um unsere Mitarbeitenden vor psychischer Belästigung zu schützen, Bewusstseinsschulungen zu diesem Thema zu organisieren, auf den Schutz der Privatsphäre und des Privatlebens zu achten, mit Falschbeschuldigungen sensibel umzugehen und alle relevanten Gesetze vollständig einzuhalten.
  - Wir verpflichten uns, die notwendigen Maßnahmen zu ergreifen, um sicherzustellen, dass unsere Mitarbeiter keiner psychologischen Belästigung (Mobbing) ausgesetzt sind, in diesem Zusammenhang Sensibilisierungsschulungen zu organisieren, die Vertraulichkeit sowie den Schutz der Privatsphäre zu respektieren, gegenüber unbegründeten Anschuldigungen die gebotene Sensibilität zu zeigen und die vollständige Einhaltung der einschlägigen gesetzlichen Bestimmungen sicherzustellen.
- **Wir als BALMY HOTELS, insbesondere das BALMY HOTEL, verpflichten uns, diese Grundsätze einzuhalten.**

## UNSERE VISION

Die erste Wahl unserer Gäste zu sein – geleitet von unseren Unternehmenswerten und Qualitätsstandards – und dabei Kontinuität zu gewährleisten.

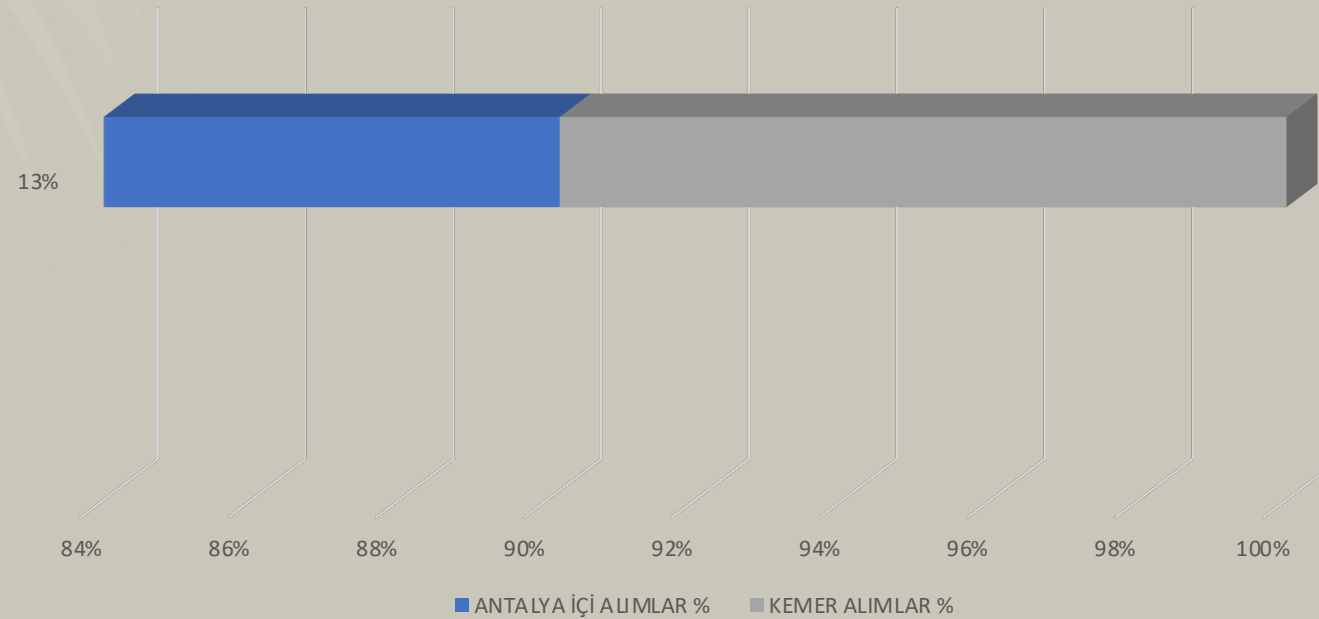
## UNSERE MISSION

In dem Sektor, in dem wir tätig sind, Ergebnisse zu erzielen, die den Erwartungen auf höchstem Qualitätsniveau entsprechen und uns die Zufriedenheit sowie das Vertrauen unserer Mitarbeitenden und Gäste verdienen.

## UNTERSTÜTZUNG DER LOKALEN WIRTSCHAFT UND NACHHALTIGE BESCHAFFUNGSPRAKTIKEN

Wir sind uns unseres Beitrags zur lokalen Wirtschaft bewusst und beziehen daher den Großteil unserer Produkte von lokalen Produzenten. Im Sinne eines nachhaltigen Tourismus achten wir bei unseren Einkäufen auf umweltfreundliche Produkte und Dienstleistungen mit hoher Energie-, Wasser- und Abfalleffizienz.

### LOCAL PURCHASING 2025



Mit unserem Umweltbewusstsein und dem Anliegen, historische und kulturelle Werte zu bewahren, machen wir unsere Gäste auf Sehenswürdigkeiten in der Region Antalya aufmerksam und informieren sie über die Verhaltensregeln außerhalb unserer Anlage.

Durch diese Maßnahme möchten wir das Bewusstsein unserer Gäste für den Schutz historischer und kultureller Stätten stärken.



ANTİK KENT, MÜZE, CAMİ VE DOĞAL YAŞAM  
PARKI KURALLARI

**RULES FOR THE ANCIENT CITY, MUSEUM, MOSQUE, AND  
NATURAL LIFE PARK**

REGELN FÜR DIE ANTIKE STADT, DAS MUSEUM, DIE MOSCHEE  
UND DEN NATURPARK

ПРАВИЛА ДЛЯ ДРЕВНЕГО ГОРОДА, МУЗЕЯ, МЕЧЕТИ  
И ПАРКА ЖИВОЙ ПРИРОДЫ



ANTALYA GO TÜRKİYE



MORE INFO

## REGIONALE LEBENSMITTEL

Wir präsentieren unsere regionalen Gerichte und geografisch geschützten Produkte an unserem Buffet und kennzeichnen sie für alle Gäste mit dem Hinweis „Traditionelle Türkische Küche“.



**ANTALYA PİYAZI**

**ANTALYA PİYAZ (BEAN SALAD)**

**PİYAZ AUS ANTALYA (BOHNENSALAT)**

**АНТАЛЬЯ ПИЯЗ**

**(ФАСОЛЕВЫЙ САЛАТ)**

Für unsere Gäste werden verschiedene Verkostungs-Workshops organisiert, um die traditionellen Geschmäcker unseres Landes vorzustellen und erlebbar zu machen



balmy <sup>HOTELS</sup> x *Wineful*  
WINE STORE

**ANADOLU WINE TASTING**

ON THURSDAY  
16:00 / AT LOUNGE BAR

The poster features three hands holding wine glasses filled with red, white, and rosé wine against a background of palm leaf shadows.



balmy <sup>HOTELS</sup> x **KALAMAKI**

**OLIVE OIL TASTING WORKSHOP WITH KALAMAKI FARM**

Discover the art of tasting olive oil in the heart of the Mediterranean! Learn to identify quality, select the best oils and discover how regenerative agriculture at Kalamaki Farm enhances flavor and sustainability. Join us for a unique experience and an educational journey into the world of olive oil!

ON THURSDAY  
15:00 | LOUNGE BAR

\*\* LIMITED CAPACITY, PLEASE BOOK AN ADVANCE AND MORE INFORMATION AT GUEST RELATION

The poster features a close-up of olive leaves and olives on a light yellow background.

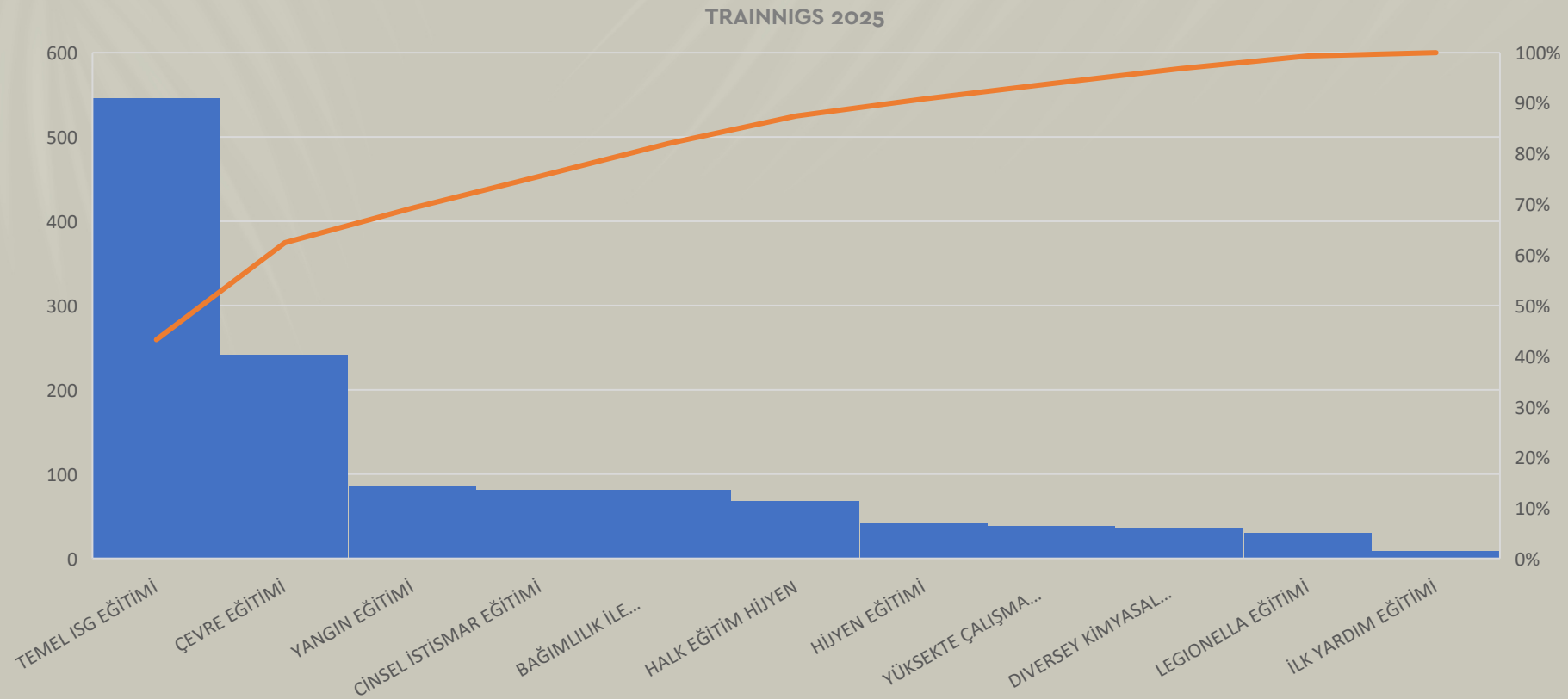
## VERANTWORTUNGSVOLLE BESCHAFFUNGSPRAKTIKEN

- Im Balmy Beach Resort Hotel ist es unser Ziel, alle für unseren Betrieb benötigten Waren und Dienstleistungen termingerecht, zu wettbewerbsfähigen Preisen und Zahlungsbedingungen sowie in höchstmöglicher Qualität zu beschaffen.
- Im Rahmen der Anforderungen unseres implementierten Qualitätsmanagementsystems fördern wir das Wachstum und die Entwicklung unserer Lieferanten in partnerschaftlicher Zusammenarbeit.
- Bei der Materialbeschaffung legen wir besonderen Wert auf umweltfreundlich verpackte Produkte. Unsere Lieferantenauswahl erfolgt bevorzugt aus Unternehmen mit Umweltbewusstsein. Bevorzugt werden Lieferanten mit ISO 14001 Umweltmanagementsystem-Zertifizierung, Produkten mit FSC-Label sowie bei Lebensmittellieferanten solche mit ISO 22000 Zertifikat für Lebensmittelsicherheitsmanagement.
- Wir bevorzugen es, möglichst lokal einzukaufen und mit regionalen Unternehmen zusammenzuarbeiten. So möchten wir die Umweltauswirkungen durch die Reduzierung von CO<sub>2</sub>-Emissionen der Lieferfahrzeuge minimieren und gleichzeitig die regionale Beschäftigung unterstützen.
- Produkte, die unsere Einkaufskriterien erfüllen, werden von uns bevorzugt angenommen. Regelmäßige Vor-Ort-Bewertungen unserer Lieferanten sind Bestandteil unseres Prozesses. Für Geräte mit Energieverbrauch bevorzugen wir den Einkauf von Produkten der Energieeffizienzklasse A+++.



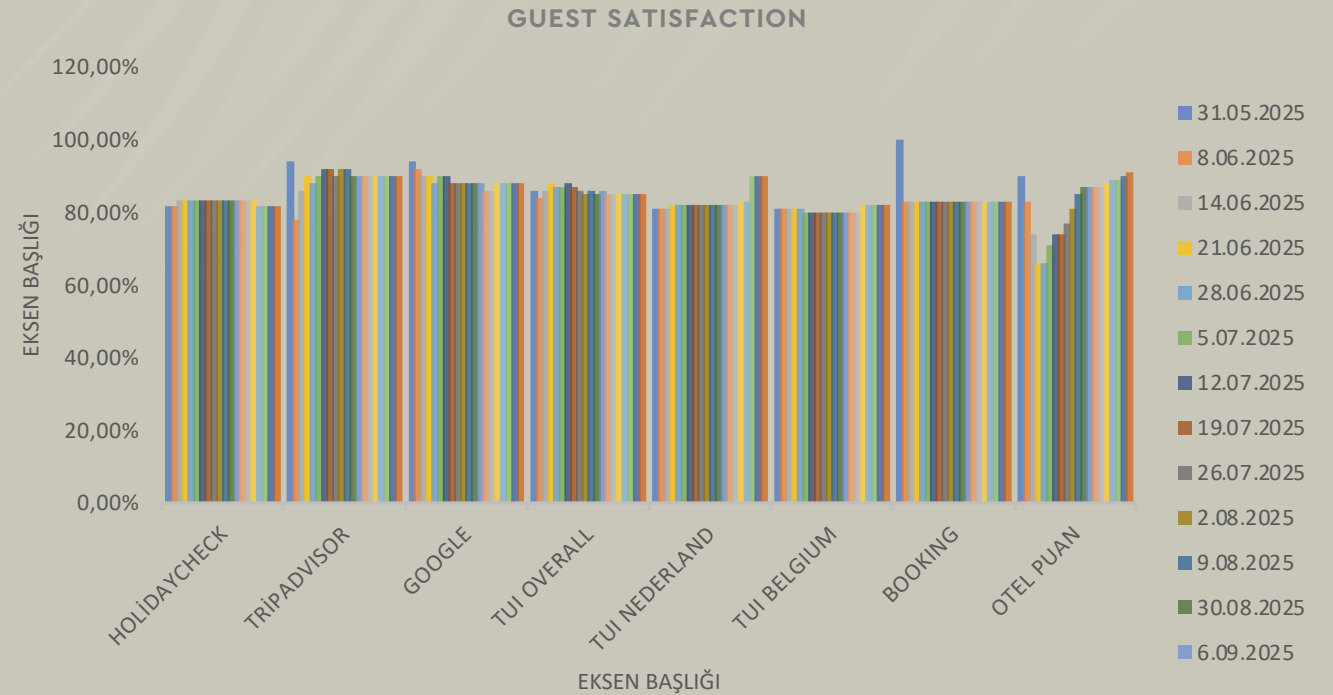
## SCHULUNGEN

Zu Beginn jeder Saison erhalten alle Mitarbeitenden gemäß unserer Planung sowohl verpflichtende externe Schulungen als auch On-the-Job-Trainings. Neben diesen Pflichtschulungen werden verschiedene Programme zu unterschiedlichen Themen organisiert, um das Bewusstsein und die Motivation der Mitarbeitenden zu stärken.



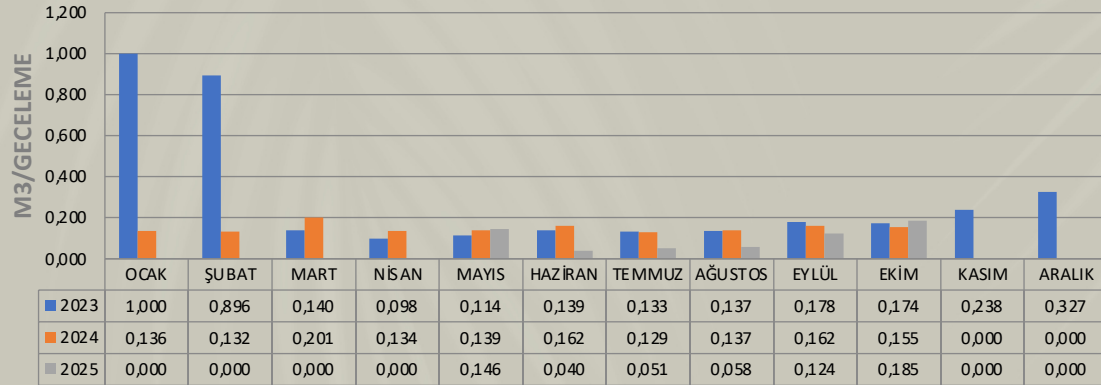


Wir stehen in ständigem Austausch mit unseren Gästen und suchen nach Lösungen, indem wir ihr Feedback sorgfältig prüfen. Durch die von uns durchgeführten Zufriedenheitsumfragen erhalten wir wertvolle Einblicke in ihre Urlaubserfahrungen, wodurch wir unsere Stärken erkennen und gezielt Verbesserungsmöglichkeiten identifizieren können.

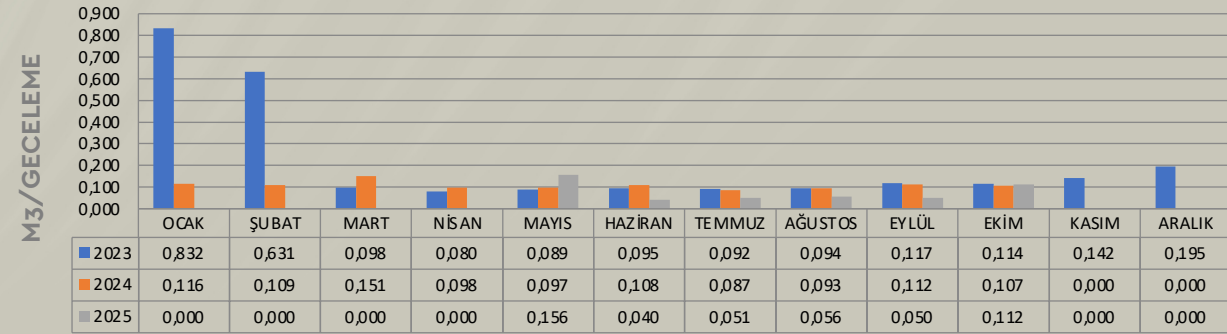


## ABFALLSTATISTIKEN 2023-2025

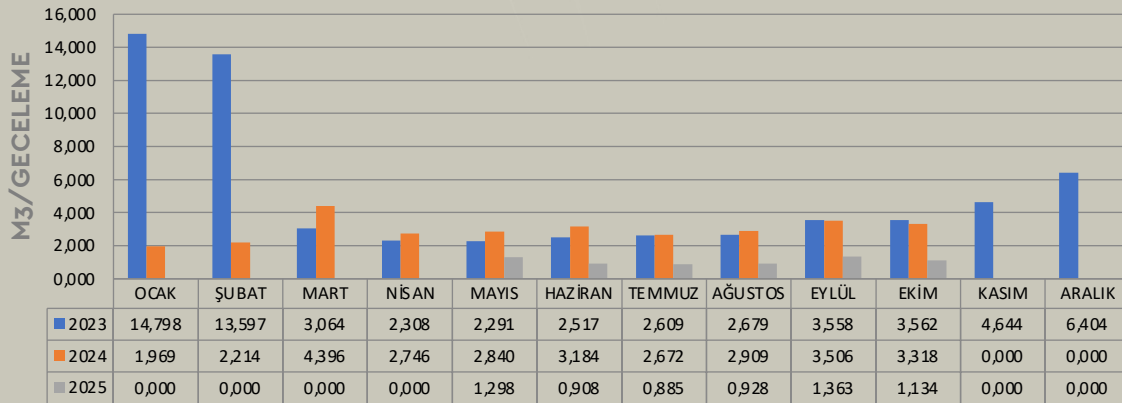
PAPER WASTE 2023-2025



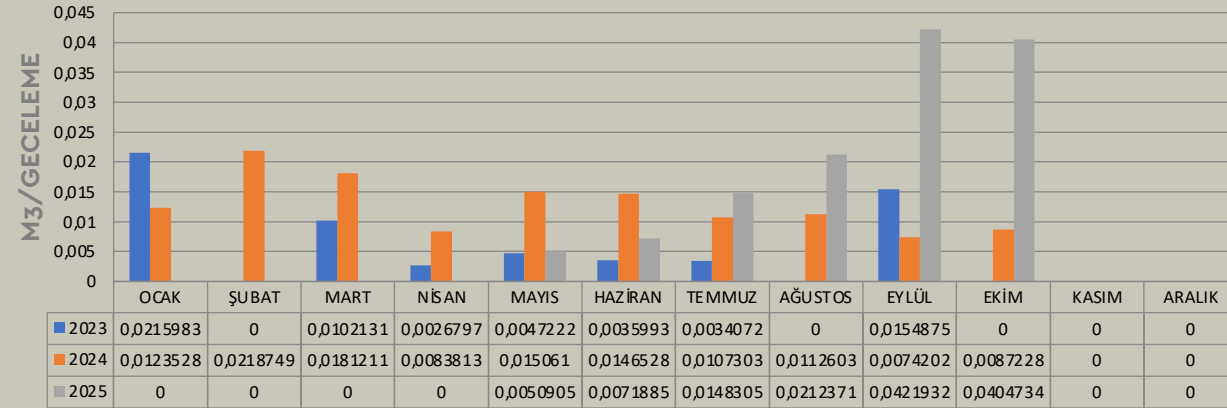
PLASTIC WASTE 2023-2025



OTHER WASTE 2023-2025



HAZARDOUS WASTE 2023-2025



### WATER CONSUMPTION 2023-2025



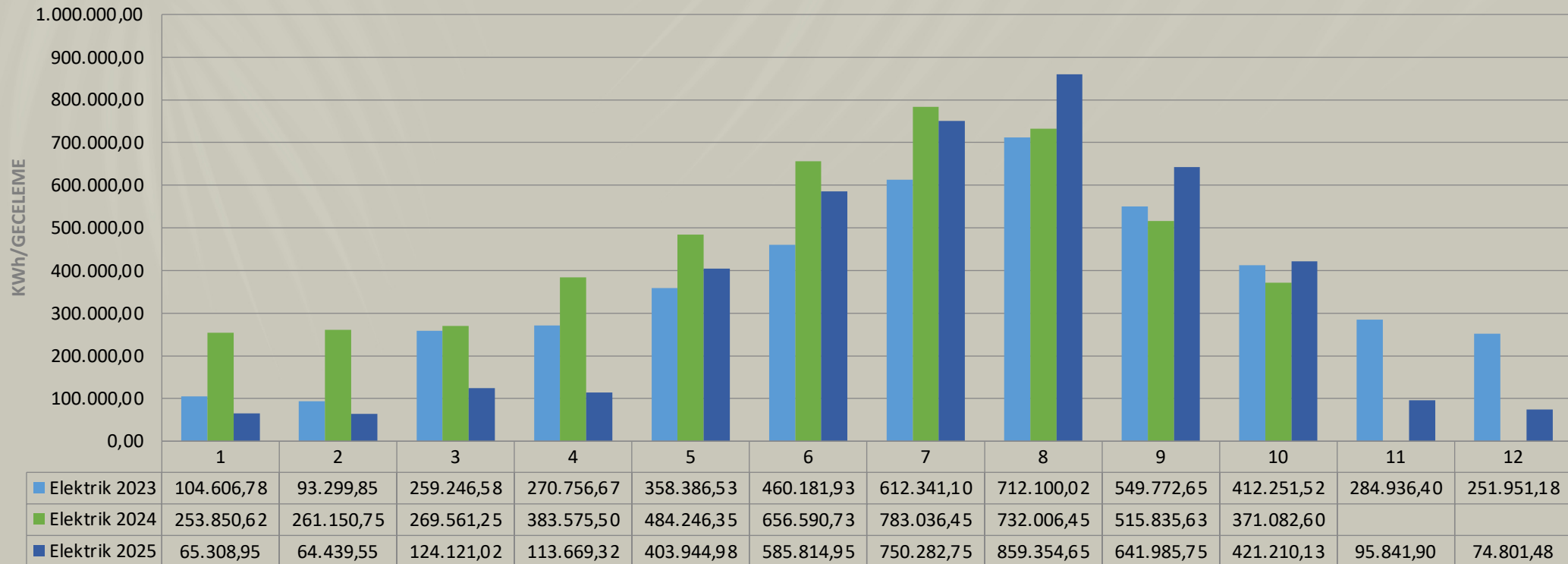
## UMWELTBEWUSSTSEIN – ENERGIESPAREN

Im Bewusstsein der begrenzten Energiequellen überwachen wir unseren Verbrauch, sensibilisieren unsere Mitarbeitenden und setzen Initiativen um, um die Energieeffizienz kontinuierlich zu verbessern – stets mit dem Ziel, Energie- und Wasserverbrauch zu reduzieren.

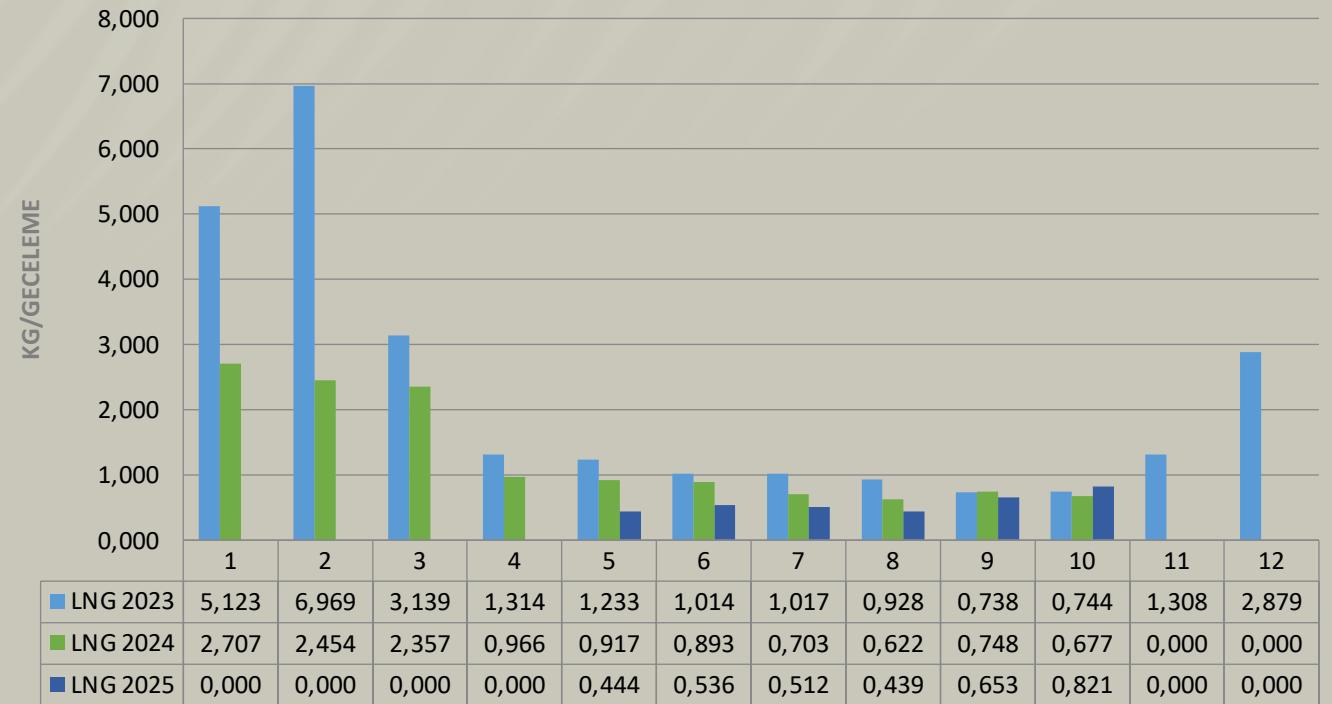
Um Umweltschäden zu vermeiden, entsorgen wir unseren Abfall und Sondermüll nach Recyclingprinzipien, damit keine Verschmutzung der Natur erfolgt. Besonderes Augenmerk legen wir auf den Schutz der in unserer Region heimischen Pflanzen- und Tierarten.

In unserer gesamten Anlage verwenden wir LED-Leuchtmittel, und sensible Sensoren verhindern Energieverschwendung in ungenutzten Bereichen. Alle unsere Klimaanlage wurden aufgrund ihrer energiesparenden Eigenschaften ausgewählt.

## ELEKTRICITY CONSUMPTION 2023 -2025



### LNG CONSUMPTION 2023-2025

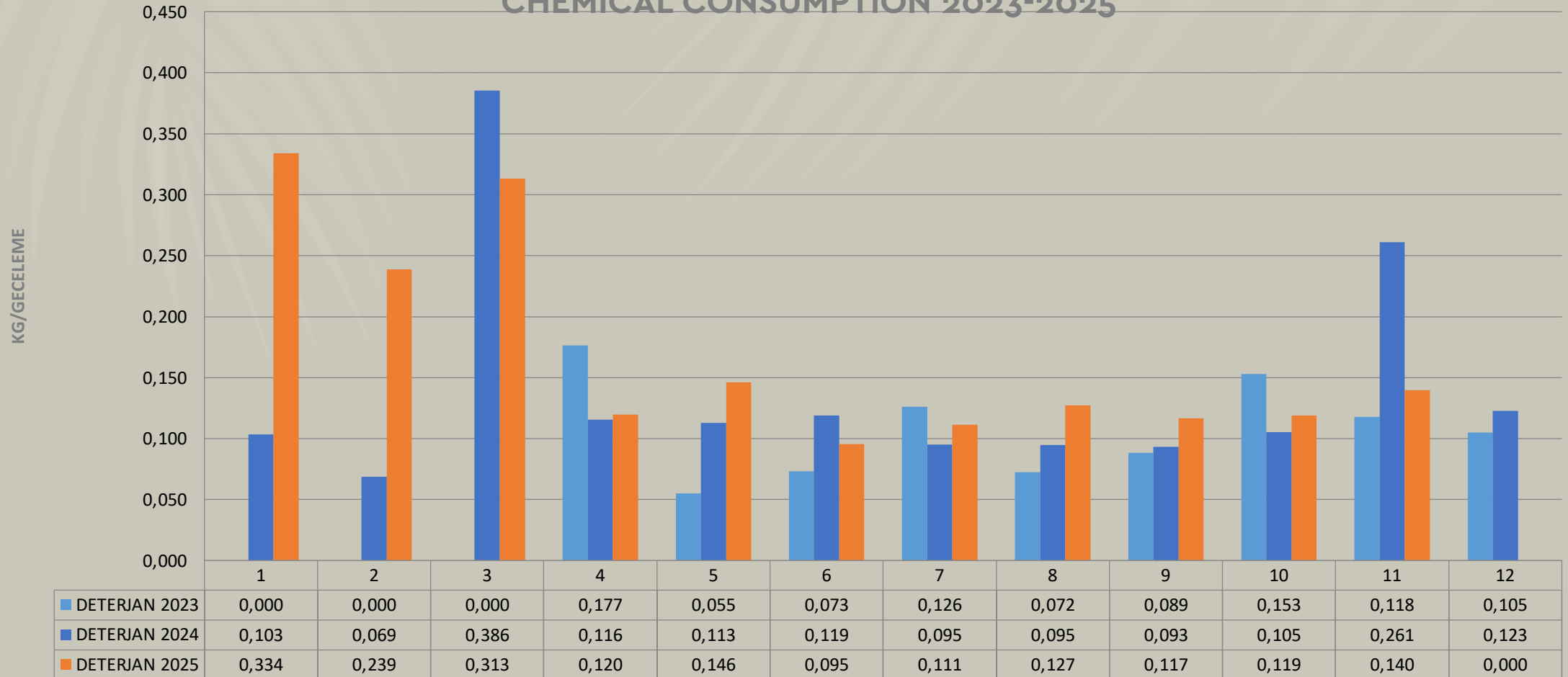


#### Reduzierung des Energieverbrauchs

- Geplante Maßnahmen:
- Die Wartung der Druckregler für Erdgas in den Kesseln und Küchenbereichen ist terminiert.
- Wartungsarbeiten an Kesseln und Wärmetauschersystemen werden während der Sommermonate durchgeführt.
- Der Alterungsprozess der Kessel wird durch regelmäßige Wartungen überwacht.
- Das Küchenpersonal wird im Umgang mit gasbetriebenen Öfen geschult.

Wir überwachen den Verbrauch der von uns eingesetzten Chemikalien und ergreifen Maßnahmen, um den Pro-Kopf-Verbrauch zu reduzieren, ohne dabei die Hygienestandards zu vernachlässigen.

### CHEMICAL CONSUMPTION 2023-2025



## BEWUSSTSEIN DER GÄSTE

In der Umgebung unseres Hotels befinden sich kulturelle Erbestätten wie die antiken Städte Phaselis und Olympos, an deren Küstenlinie bedrohte Tierarten leben. Besonders geschützt ist das Nistgebiet der Meeresschildkröten *Caretta Caretta*. Wenn unsere Gäste diese Gebiete besuchen, informieren wir sie über wertvolle QR-Codes, die an Zäunen entlang des Strandes angebracht sind. Diese weisen darauf hin, die Nester nicht zu betreten, keine Feuer zu entfachen, keinen Müll am Ufer zu hinterlassen und die Tierwelt nicht zu stören.



### BALMY'YE HOŞ GELDİNİZ! YAŞAMI ÖNEMSIYORUZ

Burası, deniz kaplumbağalarının önemli bir yuvalama alanıdır. 1 Mayıs - 1 Ekim tarihleri arasında deniz kaplumbağalarının üreme mevsimidir. Onları korumak ve birlikte yaşamak için gerçekleştirdiğimiz koruma çalışmalarına lütfen destek veriniz. Sahildeki uyarı levhaları ile belirlenen bölgeler, "Deniz Kaplumbağası Yuvalama Alanları"dır. Bu kumsalın bu bölümlerini kullanırken lütfen azami özeni gösteriniz. Daha fazla bilgi ve farklı dil seçenekleri için QR kodunu okutarak erişim sağlayabilirsiniz.

### WELCOME TO BALMY! WE PRESERVE LIFE

This is an important nesting site for sea turtles. May 1 - October 1 is the breeding season for sea turtles. Please support our conservation efforts to protect them and live together. The areas identified by warning signs on the beach are "Sea Turtle Nesting Areas". Please take the utmost care when using these parts of the beach. For more information and different language options, please scan the QR code.



## BIOLOGISCHE VIELFALT

### Balmy Nature

Biologische Vielfalt ist von entscheidender Bedeutung für die Schaffung einer lebenswerten und gesunden Umwelt. Verschiedene Organismen mit unterschiedlichen Funktionen und Eigenschaften sind wesentliche Bestandteile der natürlichen Ordnung. Um das Leben auf der Erde zu erhalten, ist es unerlässlich, dieses natürliche Gleichgewicht zu bewahren und zu erhalten. Bei Balmy sind wir uns unserer Verantwortung in diesem Zusammenhang bewusst.

Um das Bewusstsein unserer Gäste zu fördern, haben wir in unserem Garten Informationspanels zur biologischen Vielfalt aufgestellt.



**Balmy Doğası Biyolojik çeşitlilik**, yaşanabilir ve sağlıklı bir çevrenin oluşması için hayati bir öneme sahiptir. İşlevleri ve özellikleri birbirinden farklı çeşitli canlılar doğal düzenin bir parçasıdır. Dünya üzerindeki yaşamın devam edebilmesi için bu doğal dengenin korunması ve devam ettirilmesi için Balmy olarak üzerimize düşen görevi farkediyoruz.

**The Nature of Balmy Biodiversity** is of vital importance for the formation of a livable and healthy environment. Various living beings with different functions and characteristics are part of the natural order. We at Balmy know our duty to preserve and maintain this natural balance for the continuity of life on Earth.

**Die Natur von Balmy Die Biodiversität** ist von entscheidender Bedeutung für die Schaffung einer lebenswerten und gesunden Umwelt. Verschiedene Lebewesen mit unterschiedlichen Funktionen und Eigenschaften sind Teil der natürlichen Ordnung. Wir bei Balmy sind uns unserer Pflicht bewusst, dieses natürliche Gleichgewicht zu bewahren und aufrechtzuerhalten, um das Leben auf der Erde fortzusetzen.

**Природа Balmy Биоразнообразие имеет** жизненно важное значение для формирования пригодной для жизни и здоровой окружающей среды. Различные живые существа с различными функциями и характеристиками являются частью природного порядка. Мы в Balmy осознаем нашу обязанность сохранять и поддерживать этот природный баланс для продолжения жизни на Земле.



## VERTEILUNG DER PFLANZENARTEN IM GARTEN

WASSERBEDARF NACH PFLANZENVIELFALT - DIAGRAMM

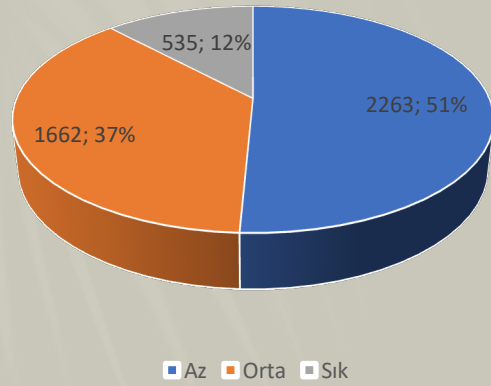
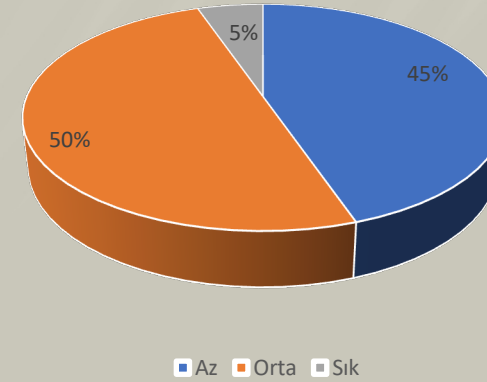
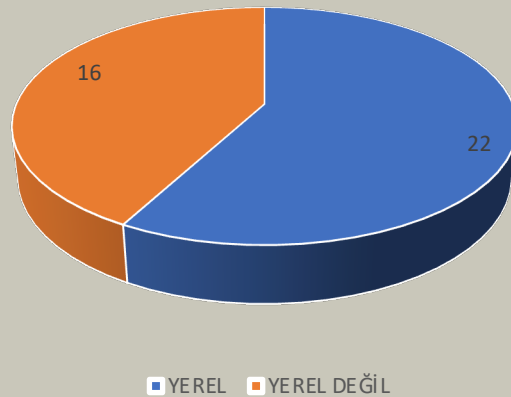


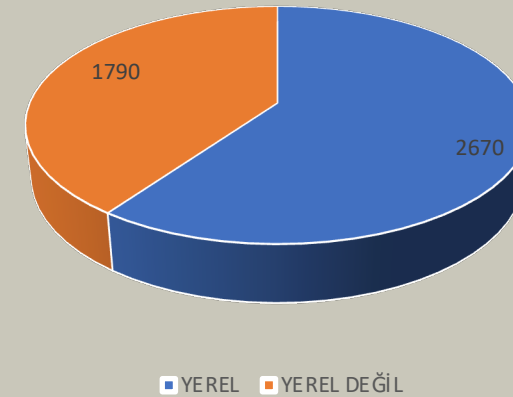
DIAGRAMM DES WASSERBEDARFS BASIEREND AUF DER GESAMTANZAHL DER PFLANZEN



NATIVE PLANT DISTRIBUTION BY TOTAL PLANT SPECIES



NATIVE PLANT DISTRIBUTION BY TOTAL NUMBER OF PLANTS



The background features a faint, light-colored pattern of palm fronds, likely from a coconut palm, arranged in a semi-circular arc across the top half of the image. The fronds are detailed with fine lines representing the leaflets.

balmy | FORESTA